

## COLONNES GPC EN MILIEU ORGANIQUE

- Haute sensibilité et efficacité
- Longue durée de vie
- Remplissage en 120 Å et 300 Å
- Idéales pour la LC/MS
- Nombreuses applications

Les colonnes Genesis constituent la propre gamme de Jones Chromatography en terme de silice nouvelle génération et de colonnes HPLC. Elles sont idéales pour la plupart des applications traditionnelles et donnent d'excellents résultats en développement de méthodes pharmaceutiques, environnementales, agroalimentaires, produits naturels et biomédicales.

### Genesis 120 Å

Les colonnes Genesis 120 Å sont destinées à l'analyse d'une grande quantité de composés qu'ils soient basiques, acides ou neutres.

Genesis 120	Taille des particules (µm)	Taille des pores (Å)	Groupe fonctionnel	Endcapping
Silice	4	120	-	Non
C4	4	120	Butyl	Oui
C8	3 et 4	120	Octyl	Oui
C18	3 et 4	120	Octadecyl	Oui
NH2	3 et 4	120	Amino	Oui
CN	4	120	Cyano	Oui
Phenyl	4	120	Phenyl	Oui

### Genesis 300 Å

La colonne GENESIS 300 est une excellente alternative aux colonnes Vydac pour l'analyse des peptides, protéines et polynucléotides.

Elle est pure chimiquement et résistante au pH de 1,5 à 9.

Les colonnes GENESIS 300 ouvrent de nouvelles perspectives en biochromatographie permettant de séparer des protéines jusqu'à 150 000 de poids moléculaire.

Genesis 120	Taille des particules (µm)	Taille des pores (Å)	Groupe fonctionnel	Endcapping
C4	4	300	Butyl	Oui
C18	4	300	Octadecyl	Oui
CN	4	300	Cyano	Oui

## COLONNES GENESIS DE SPÉCIALITÉS

- **Genesis CN-TCA** (4 µm) : une colonne spécialement conçue pour les applications sur les antidépresseurs tricyclique. Les particules en 4 µm offrent une excellente résolution et stabilité.
- **Genesis Petro XL** (3µm) : une phase amino particulière pour les analyses pétrochimiques.
- **Genesis Carbohydate** (4 µm) : une phase amino dédiée à la séparation des carbohydrates.

**POUR COMMANDER :**

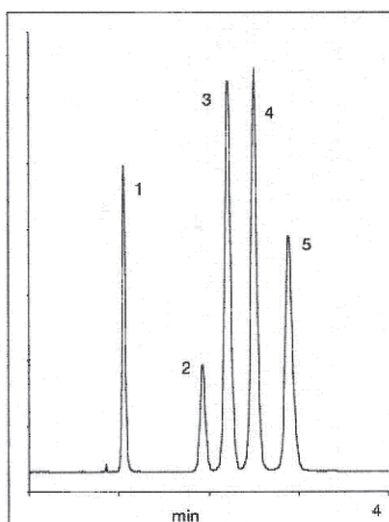
Genesis 120 4 µm	Dimensions de la colonne (mm)				
	100 x 2,1	150 x 2,1	150 x 3,0	150 x 4,6	250 x 4,6
Amino	FK10981E	FK15981E	FL15981E	FM15981E	FM25981E
Cyano	FK10965E	FK15965E	FL15965E	FM15965E	FM25965E
Phenyl	FK10980E	FK15980E	FL15980E	FM15980E	FM25980E
C8	FK10962E	FK15962E	FL15962E	FM15962E	FM25962E
C18	FK10960E	FK15960E	FL15960E	FM15960E	FM25960E

Genesis 300 4 µm	Dimensions de la colonne (mm)				
	100 x 2,1	150 x 2,1	150 x 3,0	150 x 4,6	250 x 4,6
C18	FK10975E	FM10975E	FL15975E	FM25975E	
C4	FK10976E	FM10976E	FL15976E	FM25976E	
CN	FK10983E	FM10983E	FL15983E	FM25983E	

Une gamme complète de colonnes Genesis est disponible des colonnes microbores aux préparatives en passant par l'analytique, n'hésitez pas à contacter AIT pour toute demande particulière.

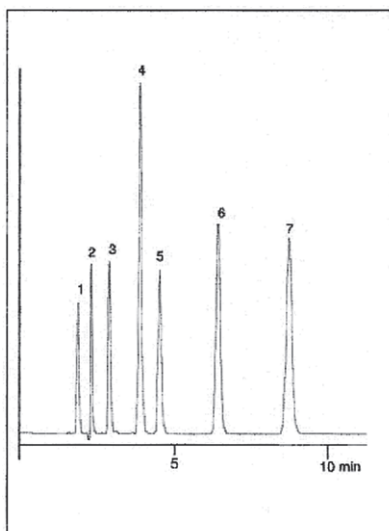
**APPLICATIONS :**

-- Broncho-dilatateurs :



Separation Conditions	
<b>Column</b>	4 Genesis Phenyl 150 x 4.6mm FM15980E
<b>Flow rate</b>	2ml/min
<b>Mobile Phase</b>	10% MeCN/KH <sub>2</sub> PO <sub>4</sub> buffer 25 mM pH3.0
<b>Detection</b>	UV @ 220nm
<b>Temp</b>	Ambient
<b>Analytes</b>	1. Uracil 2. Salbutamol 3. Terbutaline 4. Theophylline 5. Pseudoephedrine

-- Xanthines :



Separation Conditions	
<b>Column</b>	4µ Genesis C18 150 x 4.6mm FM15960E
<b>Flow rate</b>	1ml/min
<b>Mobile phase</b>	12% MeCN/50mM NH <sub>4</sub> Ac buffer, pH 4.7
<b>Detection</b>	UV @ 254nm
<b>Analytes</b>	1. Uracil 2. Theobromine 3. Impurity 4. Sodium Benzoate 5. Theophylline 6. -Ethoxytheophylline 7. Caffeine